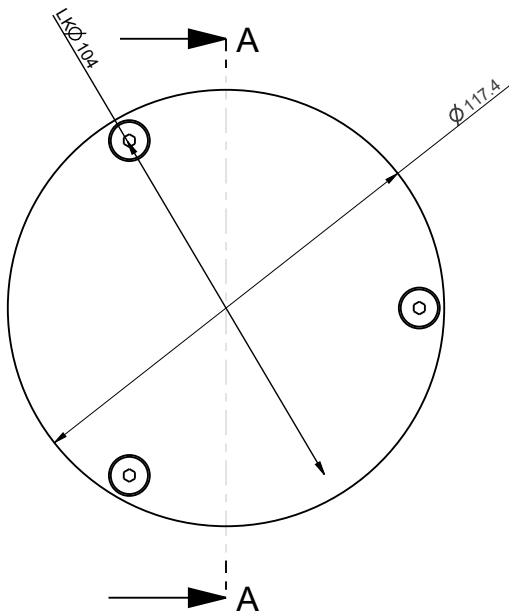


PRODUKTDATENBATT **LED KST ROUND 120**

SPEZIFIKATION

- Gehäuse massiv CNC gefertigt
- geringe Einbautiefe von 50mm
- Gehäuse aus Polycarbonat
- Sole- und Salzwasserbeständig
- keine exponierten Metallteile
- aktuellste Philips-Lumileds verbaut
- 20 LEDs der 3W Klasse
- Ausleuchtungswinkel ca. 160°



15mm Tiefe zzgl. Kabel und Kabelverschraubung



STANDARD

- 15m PUR Leitung
- 20 LEDs
- RGBW, Farbwechsel mit separatem Weiß
- Systemspannung 24VDC
- Konstantstrom 350mA, (opt. 700mA)

OPTIONEN

- individueller Druck
- Kabellänge
- Einbautopf

KUNDENSPEZIFISCHE