

# D200P1H1 LED ROUND D200P1V1 200

## BRUNNENSCHLEINWERFER

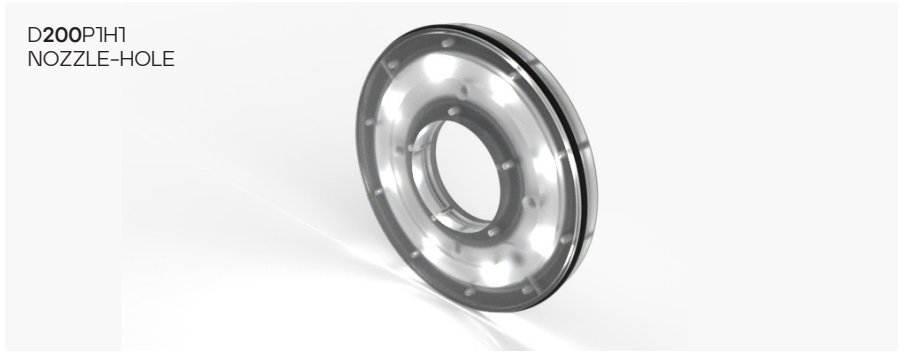
High Performance in flexiblem Design:  
Der Gehäuseunterteil ist aus Edelstahl gefertigt, der Oberteil besteht aus Polycarbonat und wird aus dem vollen gefräst. Dadurch ist die Konstruktion befahrbar. Durch die Mattierung ist der Scheinwerfer blendarm. Der Verzicht auf optische Systeme erhöht den Wirkungsgrad erheblich. Neueste LED Technologie in RGBW sorgt für nahtlose Farbwechsel.

**Durchdachtes Design, langlebig,  
effizient, eben WEAD.**

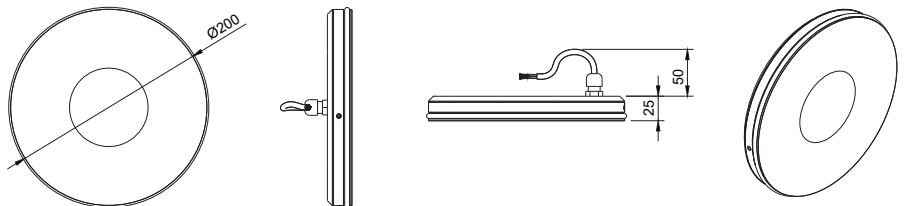
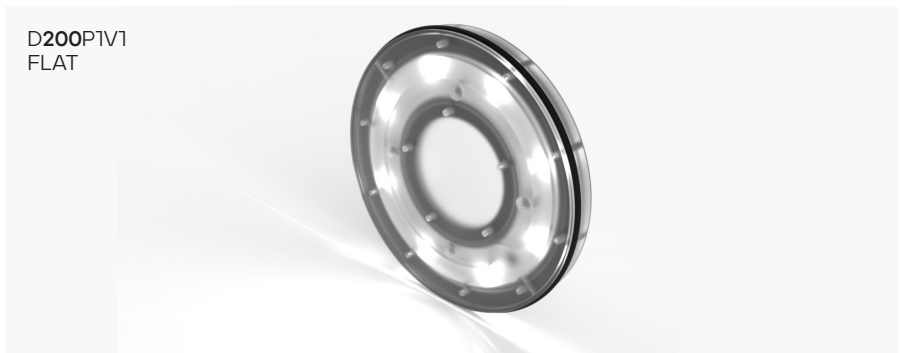
## Spezifikationen

- Einbauöffnung: D = 200
- Einbautiefe: 25 mm  
zzgl. Kabeleinführung
- Gehäuse aus V4A  
Edelstahl / Polycarbonat
- Gesamtleistung RGBW 40 W
- RGBW mit dediziertem weiß in  
4500 K Tageslichtweiß
- Ausleuchtungswinkel ca. 160°
- Mattierte Oberfläche
- Befahrbar mit Fahrzeugen

D200P1H1  
NOZZLE-HOLE



D200P1V1  
FLAT



## Standard

- Systemspannung 30 VDC
- Konstantstrom 350 mA
- RGBW, Farbwechsel mit dediziertem  
Weiß
- 15 m Anschlußleitung

## Kundenspezifisch

- Düsenbohrung
- Kabellänge

## Zubehör

- DMXCtrl4
- CC Box

