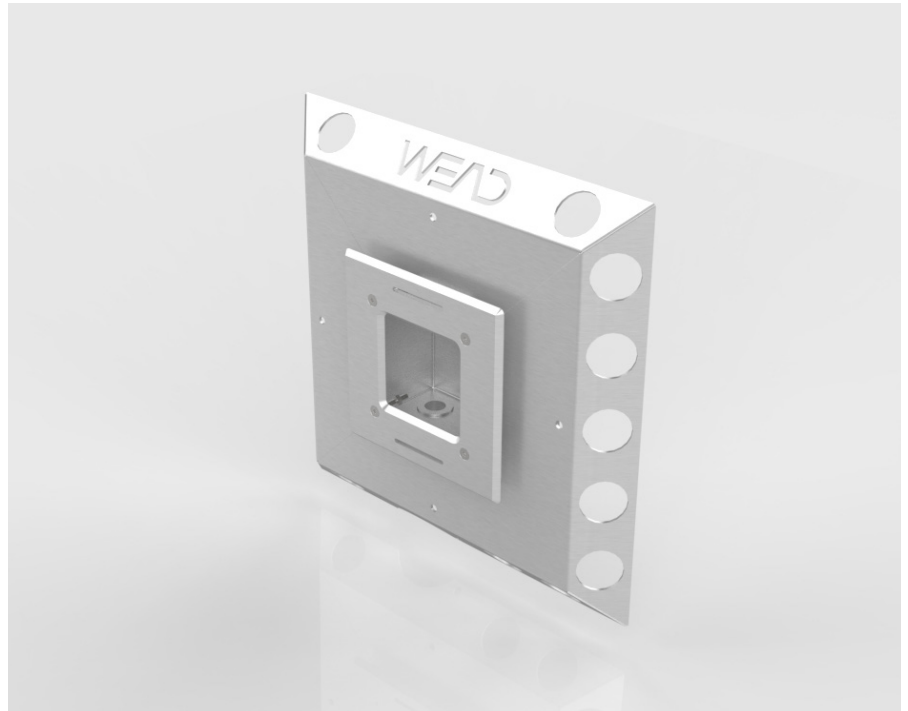


MN110TT1 NICHE Q110 TILE

Mounting Niche

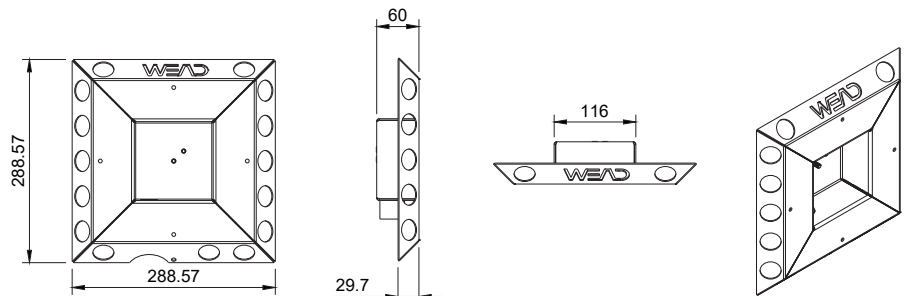
Unsere Scheinwerfertöpfe sind so konstruiert, dass die zugehörigen Scheinwerfer flach ins Fliesenbecken gebaut werden können.

Der Einbautopf wird mittels 4 kleiner Bohrungen in der Schalung befestigt, die umlaufenden Flächen sind so bemessen das sie einen idealen Untergrund für dichte Anschlüsse ermöglichen. Der Scheinwerfer wird über eine drehbare Bügelkonstruktion mit 2 Schrauben im Topf befestigt. Diese Konstruktion ermöglicht eine Einbauhilfe mit Winkelausgleich $\pm 10^\circ$ und behebt somit etwaige horizontale Abweichungsfehler vom Topfeinbau!



Spezifikationen

- Abmessungen: 290 x 290 mm
- Einbautiefe: 60 mm
- Gehäuse aus Edelstahl V4A gefertigt
- Befestigung des Scheinwerfers mit nur 2 Schrauben
- Edelstahlanschweißmuffe 3/4" IG außen



Standard

- Einbauhilfe durch Winkelausgleich

