

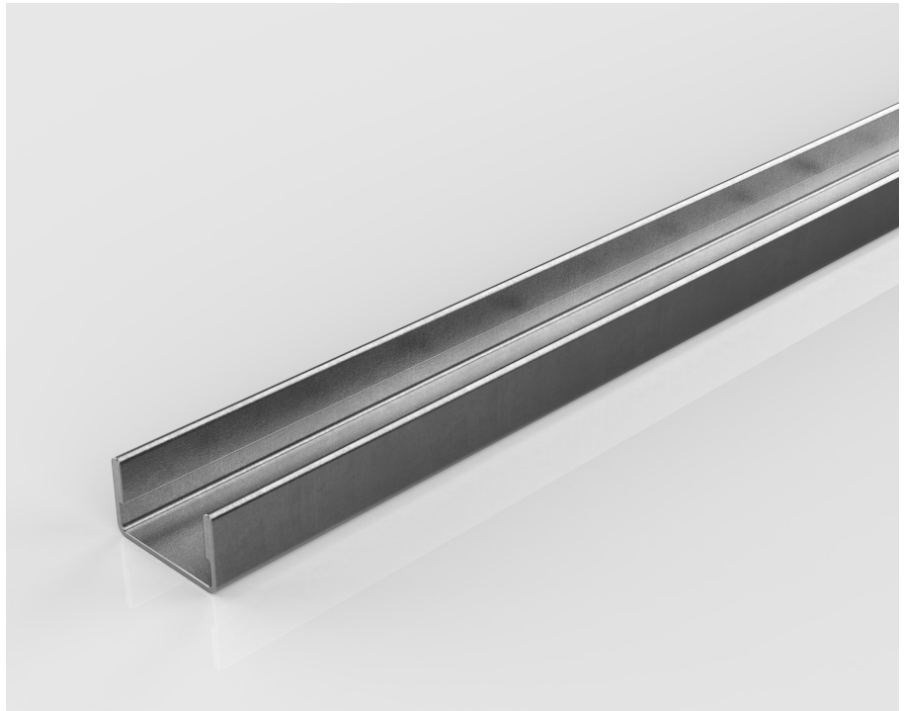
MIN2014STV1

NICHE
SP20.14

Klemmprofil

Das Edelstahl Klemmprofil wird spezifisch für den SP20.14 LED Streifen gefertigt.

Die unterschiedlichen Montagebohrungen ermöglichen die Befestigung mittels schrauben, kleben oder schweißen. Danach wird der LED Streifen in das Profil eingedrückt und verschwindet damit fast vollständig im Klemmprofil.



Spezifikationen

- Abmessungen: 24 x 14 mm
- Lieferlänge: 2 m
- Profil aus Edelstahl V4A gefertigt
- Befestigungsbohrungen mit 3/4/5/6 mm alle 25 mm

