

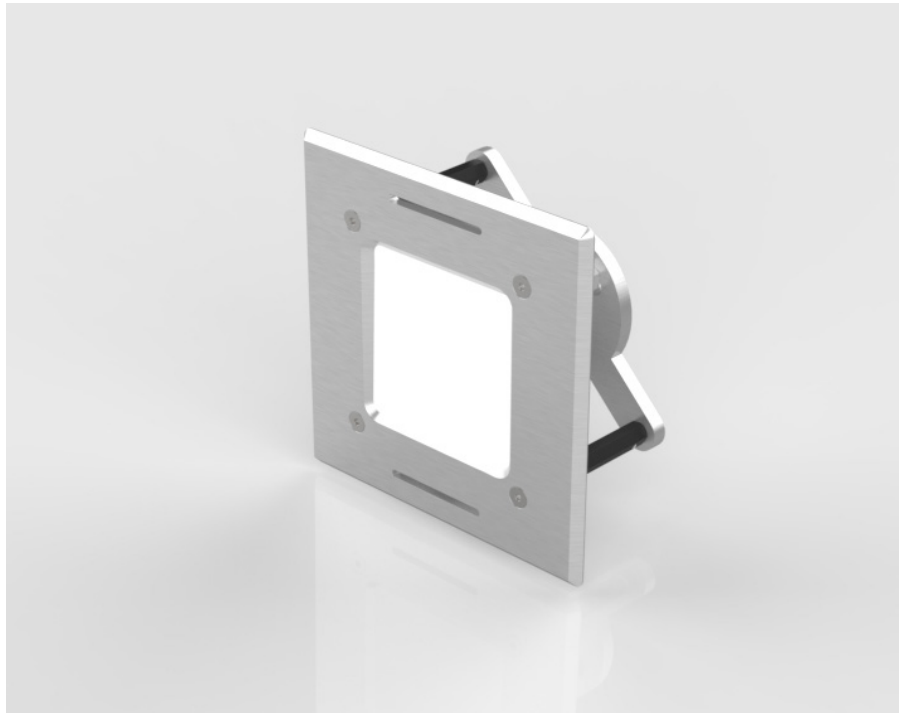
Q110P1-T1 LED QUAD KST TILE

Unterwasserscheinwerfer mit rundem Leuchtbild

Flacher Einbau für stilvolles Design im Schwimmbecken.

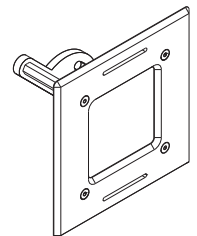
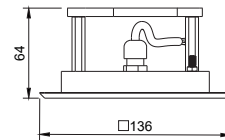
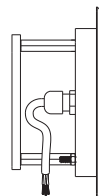
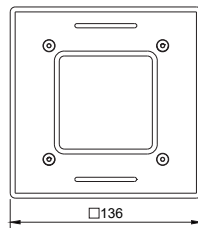
Das robuste, quadratische Gehäuse des LED Quad KST Tile wird aus massivem Polycarbonat gefertigt. Das Gehäuse des Tile ist dabei speziell zum Einbau in ein Fliesenbecken optimiert. Die Edelstahlblende vollendet das hochwertige Design.

Neueste RGBW Multichip LEDs mit eigenem Chip in Tageslichtweiß sorgen für nathlose Farbwechsel und ein klares Weiß. Die LEDs wurden rund angeordnet. Durchdachtes Design für ein harmonisches Leuchtbild.



Spezifikationen

- Einbauöffnung: Innenmaß Topf
- Blenden-Abmessung: 136 mm
- Fliesenstärke: 0-30 mm
- Material Leuchtkörper Polycarbonat
- Blende: V4A Edelstahl
- RGBW Multichip LED ON 27/54 Watt
- Rundes Leuchtbild
- Mit dediziertem Weiß in 4500 K (Tageslicht)
- Ausleuchtungswinkel ca. 160°



Standard

- Systemspannung 24 VDC
- Konstantstrom 350 / 700 mA
- RGBW Farbwechsel mit separatem
- Tageslichtweiß in 4500 K
- 15 m Anschlußleitung

Kundenspezifisch

- Individuelles Branding
- Kabellänge

Zubehör

- Fliesentopf
- DMX Ctrl
- CC Box

