

Q110SPK1

SPEAKER
QUAD
KST 110

Unterwasserlautsprecher

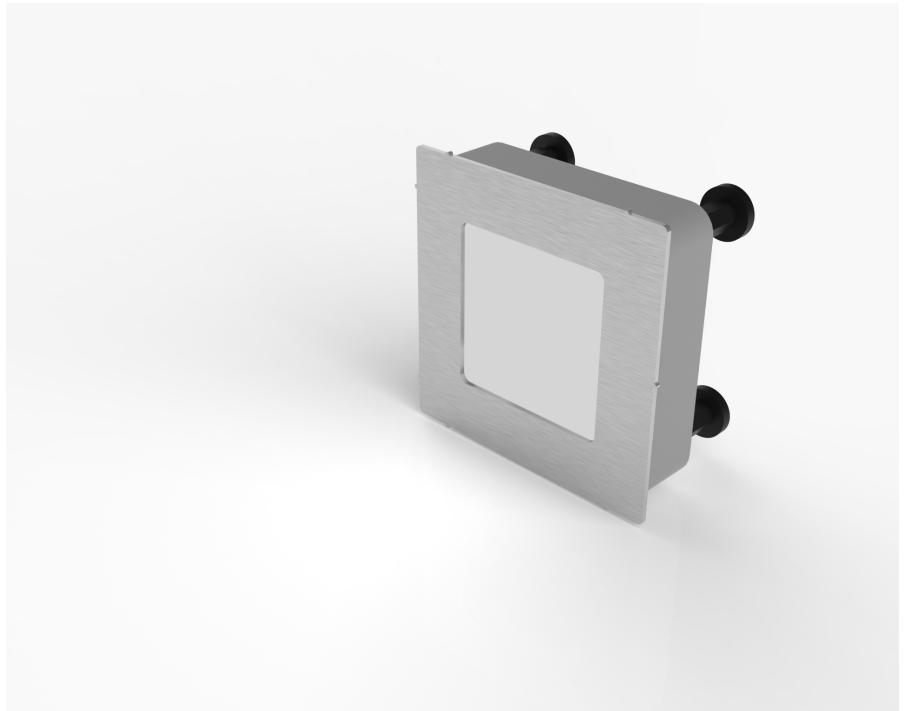
Ein Lautsprecher im einzigartigen Design unserer Scheinwerfer. Das Gehäuse des Q110SPK1 wird aus massivem PVC gefertigt. Auch die Membrane aus PVC ist für langlebigen Betrieb ausgelegt. Die magnetische Befestigung wurde von den Scheinwerfern mit übernommen.

Durchdachtes Design, langlebig, effizient, eben WEAD.

Diese WEAD Eigenentwicklung mit High-End Komponenten ermöglicht diesen einzigartig kompakten Bauraum.

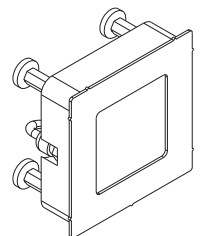
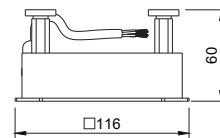
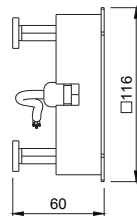
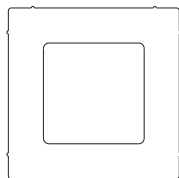
Die Einbaunische ist wahlweise erhältlich für:

- Edelstahl
- Folie



Spezifikationen

- Einbauöffnung: 116 x 116 mm
- Einbautiefe: 60 mm
- Gehäuse aus massivem PVC gefertigt
- Blende: V4A Edelstahl
- keine sichtbaren Schrauben
- Magnetische Befestigung im passenden 1.4462 Topf
- Belastbarkeit: 40 Watt rms
- Impedanz: 4 Ohm



Standard

- 15 m Anschlussleitung

Kundenspezifisch

- individuelles Branding
- Kabellänge

Zubehör

- Edelstahltopf MN110S1
- Folientopf MN110F1

